



*VOS TERRITOIRES AU COEUR D'UN  
PROJET D'AVENIR*



**INTERVENT**  
— l'élan de l'énergie renouvelable

Le Choix d'agir contre le changement  
climatique & de l'indépendance  
énergétique par l'éolien

**16 mai 2023**

En 2013, un **Appel à Projet** est réalisé au niveau de la Communauté de Communes Osartis pour développer l'éolien de manière cohérente et concerté sur le territoire :

**12 développeurs consultés**

**>> 3 retenus dont Intervent / Valeco**



Aujourd'hui : 3 projets en cours sur le territoire de la Communauté de Communes

„Les Quintefeilles“ – Construit - 11 éoliennes

Brebières – En développement - 3 éoliennes

Izel et Quiéry – En développement - 3 éoliennes

**Juin 2013** - Un co-développement pour une transition écologique réussie

**Fin 2013 - Première rencontre et définition du projet**

**Juillet 2014 - Janvier 2015** - Présentation de l'avancement du projet

**Entre 2015 - 2017** - Projet en suspens

**A partir de début 2018** - Réalisation des études détaillées

**Novembre 2018** - Avis favorable de l'aviation civile

**Juillet - Décembre 2018** - Communication du territoire

**Décembre 2019 - Concertation du dossier, finalisation du projet et dépôt du dossier**

**11 février 2020** - Refus du conseil municipal de se prononcer, à ce stade, sur la délibération concernant la convention d'utilisation des chemins ruraux

**22 juin 2020 – Arrêté de refus (motif : l'aérodrome n'est pas encore définitivement fermé)**

**Juillet 2020** – Echange avec Renault Douai afin de créer une synergie entre nos activités **12**

**novembre 2020** – Rencontre avec Monsieur Lionel David, maire de Brebières **Septembre 2021** –

Campagne de Porte-à-Porte et remise d'une brochure aux habitants

**Fin 2021 – Dépôt de la seconde demande d'autorisation environnementale**

**Mai 2022** – Demande de compléments

**27 mars 2023** – Recevabilité du dossier par la préfecture

**Du 12 juin au 12 juillet 2023** – Enquête publique

## Projet éolien de Brebières

### Servitudes autour du projet

Faisceaux Hertziens de téléphonie mobile

- CELESTE
- GRAM
- SMO EURE ET LOIR NUMERIQUE

Périmètres d'exclusion autour des routes

- 200 mètres

Périmètres de protection captage AEP

- Captage ARS

Autoroutes

- A1

Routes départementales

- 

Réseau ferré (SNCF)

- Ligne du réseau conventionnel
- Ligne à grande vitesse

Périmètres d'exclusion autour du réseau ferré

- 150 mètres
- 200 mètres

Canalisations de transport de produits chimiques (SUP I1)

- 

Canalisations de transport de gaz naturel ou assimilé (SUP I1)

- 

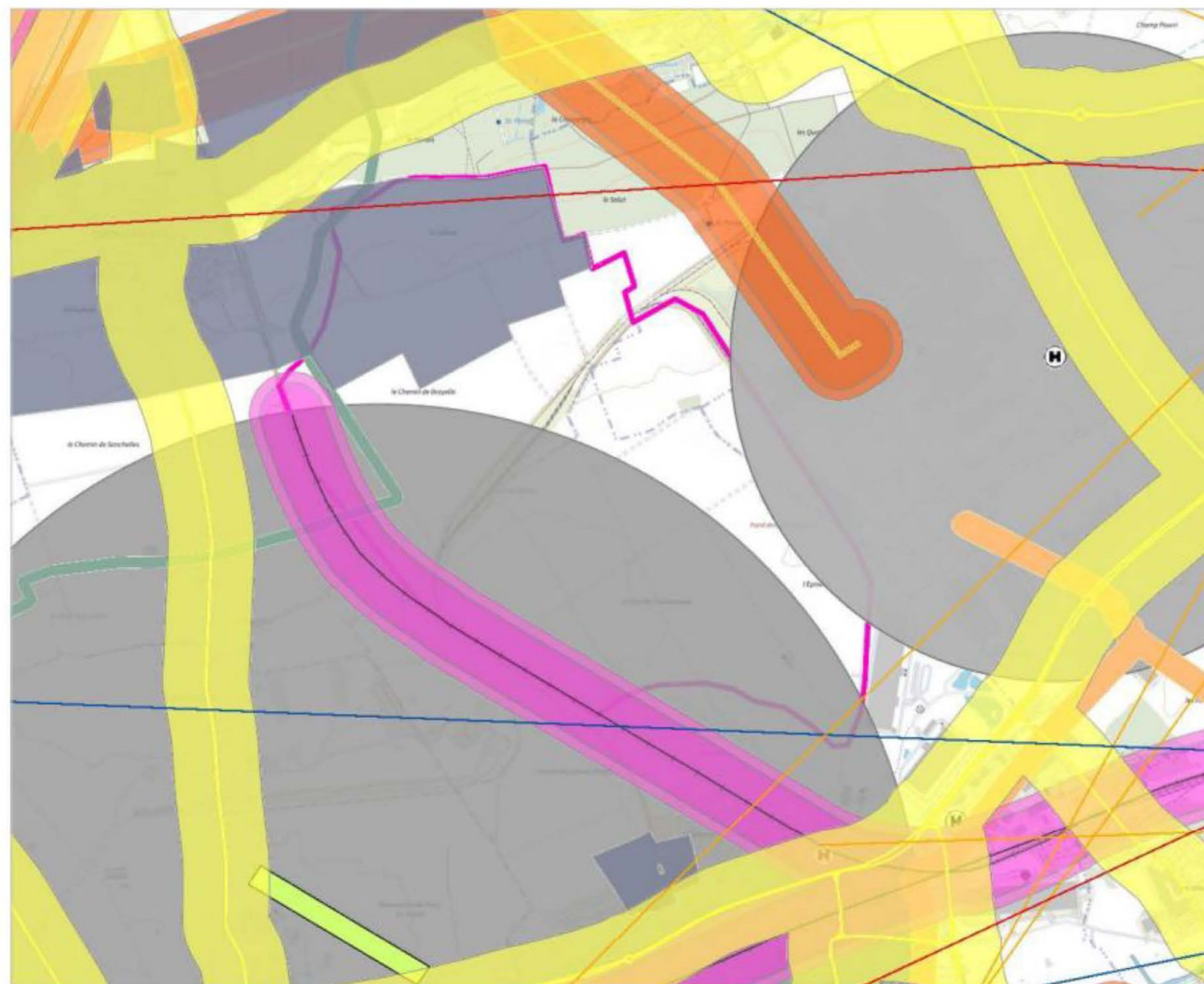
Pistes aérodromes

- Piste ULM

Lignes aériennes HTB

- 90 kV

0 1km





## Projet éolien de Brebières

### Servitudes autour du projet

Faisceaux Hertziens de téléphonie mobile

- CELESTE
- GRAM
- SMO EURE ET LOIR NUMERIQUE

Périmètres d'exclusion autour des routes

- 200 mètres

Périmètres de protection captage AEP

- Captage ARS

Autoroutes

- A1

Routes départementales

- 

Réseau ferré (SNCF)

- Ligne du réseau conventionnel
- Ligne à grande vitesse

Périmètres d'exclusion autour du réseau ferré

- 150 mètres
- 200 mètres

Canalisations de transport de produits chimiques (SUP I1)

- 

Canalisations de transport de gaz naturel ou assimilé (SUP I1)

- 

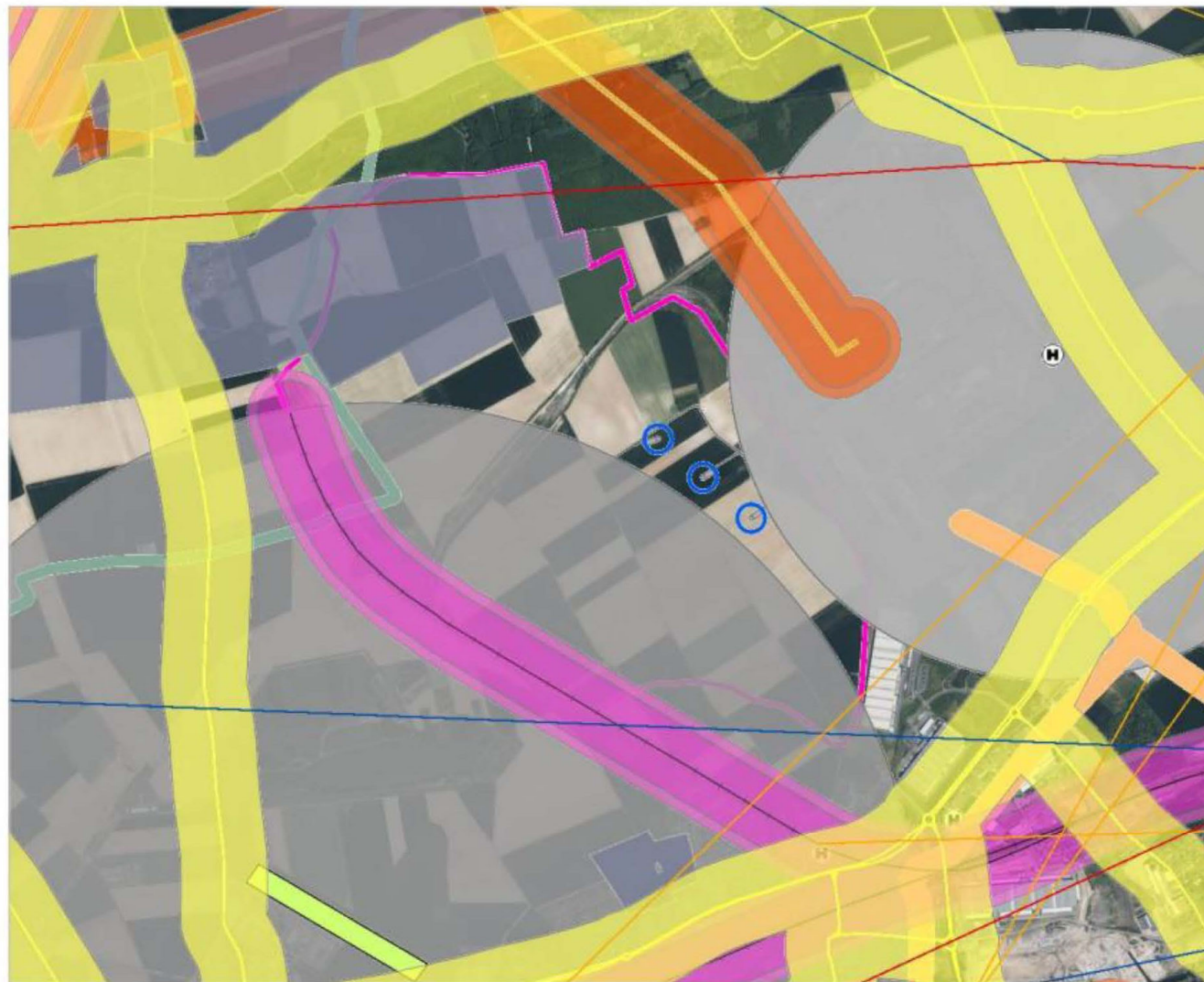
Pistes aérodromes

- Piste ULM

Lignes aériennes HTB

- 90 kV

0 1km







> **FISCALITE** : (IFER et Foncier Bâti)

**IFER** : 20% de l'IFER à  
7.820€/MW/an, soit **1.530€/ MW /an**

+ **Taux Foncier Bâti**

**~ 25.000 € / an**

**Soit pour le projet :**

**40.000 € / an + 375.000€**

(Soit sur 25 ans 1.375.000 €)

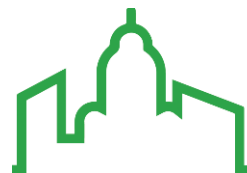
> **Servitudes et loyers**



**15.000 € / an**

5.000€ /éolienne /an pendant toute  
la durée d'exploitation du parc éolien

> **Projets et  
mesures d'accompagnement**



**15.000 € / an**

5.000€ /éolienne /an sur 25 ans