







-  Périmètre de la Communauté de Communes Osartis Marquion
-  Limites départementales
-  Principaux cours d'eau
-  Bande tampon de 1 km autour des principaux cours d'eau - zones à préserver de l'éolien



#### Contexte éolien :

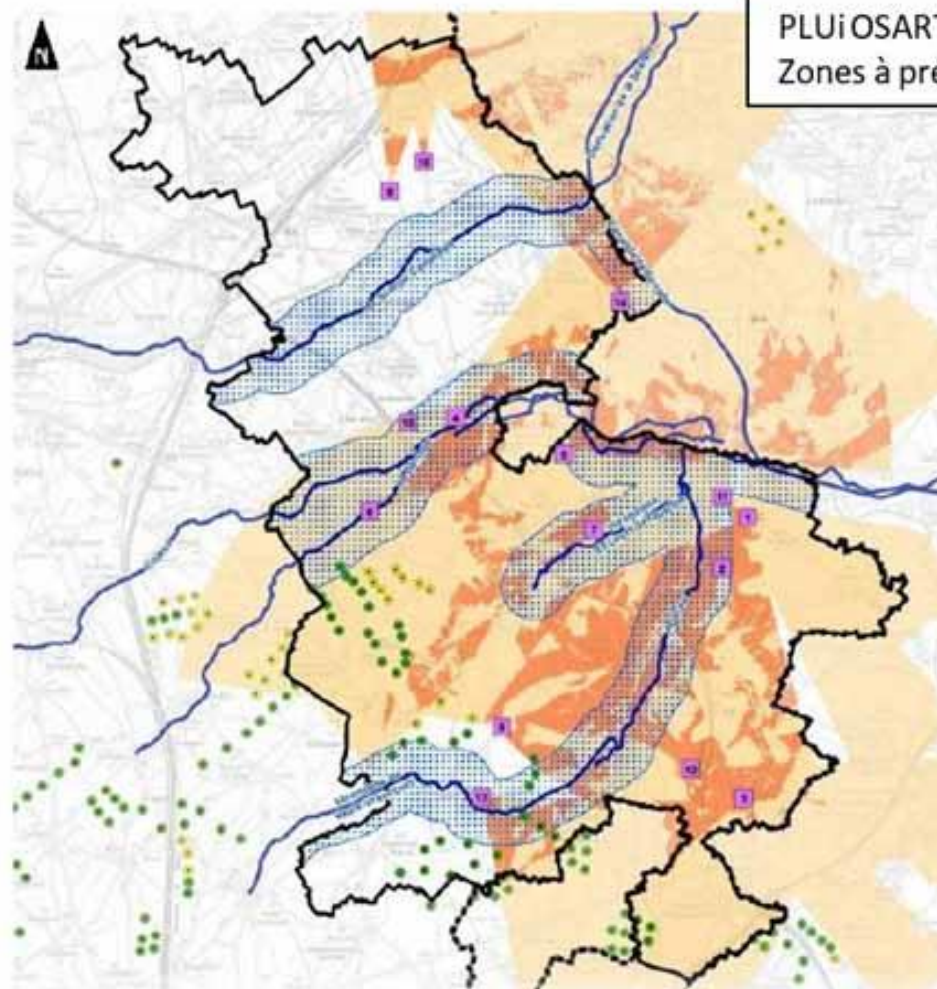
-  Mât éolien - réalisé
-  Mât éolien - accordé ou en construction

#### Cônes de vue :

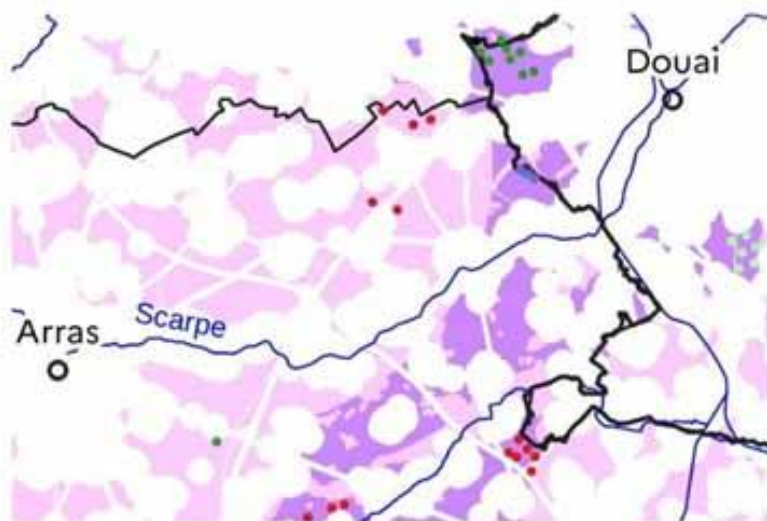
- 1 : Oisy-le-Vergier
- 2 : Oisy-le-Vergier
- 3 : Bourlon
- 4 : Etain
- 5 : Vallée de la Sansée
- 6 : Vue sur la Sansée
- 7 : Soudemont
- 8 : Cimetière Buissey
- 9 : Vue sur le terroir Sainte-Henriette
- 10 : Vue sur le terroir Sainte-Henriette
- 11 : Vue sur Oisy-Vergier en venant de Pailuel
- 12 : Vue sur la silhouette villageoise de Bourlon et la forêt
- 13 : Vue depuis la calvaire de Pronville
- 14 : Corridor vert du canal de la Sansée depuis la sortie nord de Gouy-sous-Bellone
- 15 : Panorama depuis le Croisé-lech de Sally-en-Croissant

#### Cônes de vue stratégiques :

-  Visibilité d'une éolienne de 150 m
-  Visibilité au sol



PLUi OSARTIS-MARQUION  
Zones à préserver de l'éolien



# Cartographie du potentiel éolien terrestre (DREAL Hauts de France)

## Zonage

- Zones rédhibitoires
- Zones non potentiellement favorables (forts enjeux)
- Zones potentiellement favorables (sous réserve de prise en compte des enjeux)
- Zones potentiellement favorables (sous réserve de prise en compte des enjeux locaux)

## Mâts éoliens au 12/07/2023

- En production
- Autorisés administrativement
- En instruction
- Refusés
- Abandonnés

